



働きやすい職場作りへ

選ばれる施設、選ばれる企業へ



社会福祉法人
平成会

菎月園

令和6年7月

地域の方(運営推進委員)より ご意見をいただきました

- ・運営する上で**具体的に行動**があり、それに対しての**評価を聞きたい**
- ・働き方改革など運営する上で、**現場職員(介護)に負担が掛かっているのではないか？**
- ・**働きやすい職場**が入居者の生活や施設運営に繋がる事になるため、働き方の改善に努めてもらいたい
また、**働きやすい職場に向けての取り組みを聞きたい**
- ・新規採用が難しいという事を聞いたが、4月に**新規採用**があったという事は**何か改善したのかな？**
- ・**長く勤められる施設**にする事でサービスの質が継続出来るようにしてもらいたい

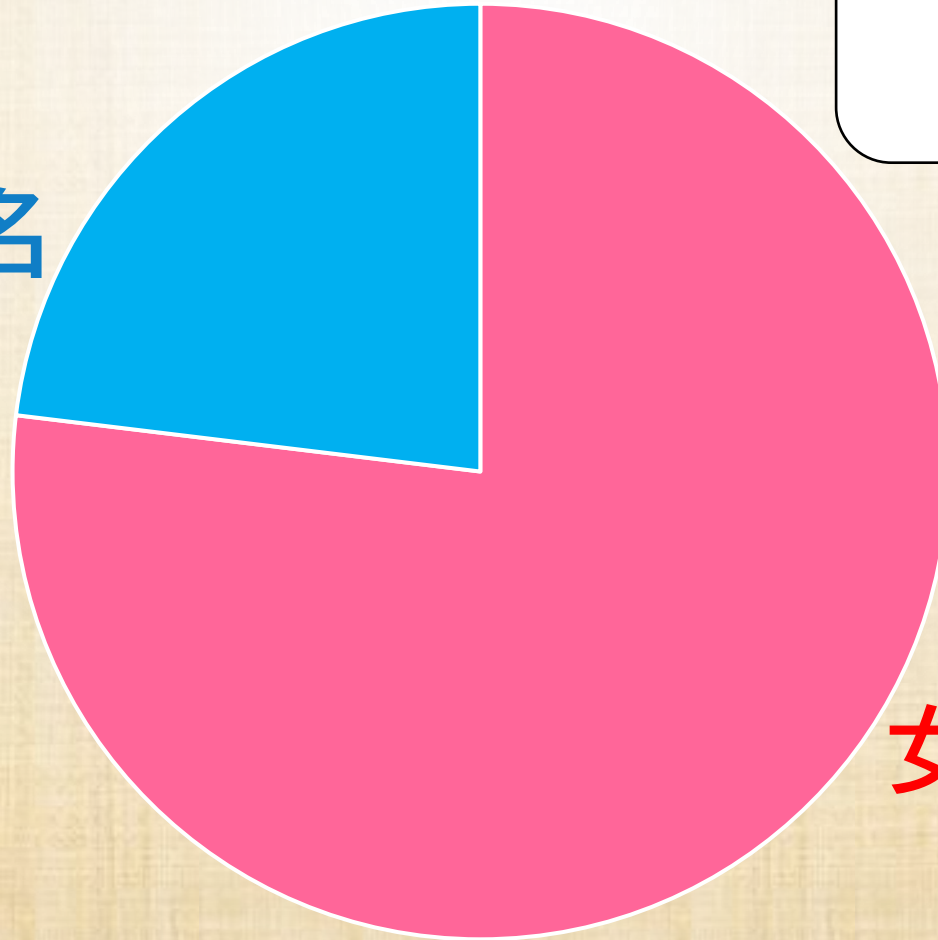


介護職員へアンケート実施

地域密着型特養介護職員性別

全国の介護職員男女比率
女性 7割以上

男性職員6名

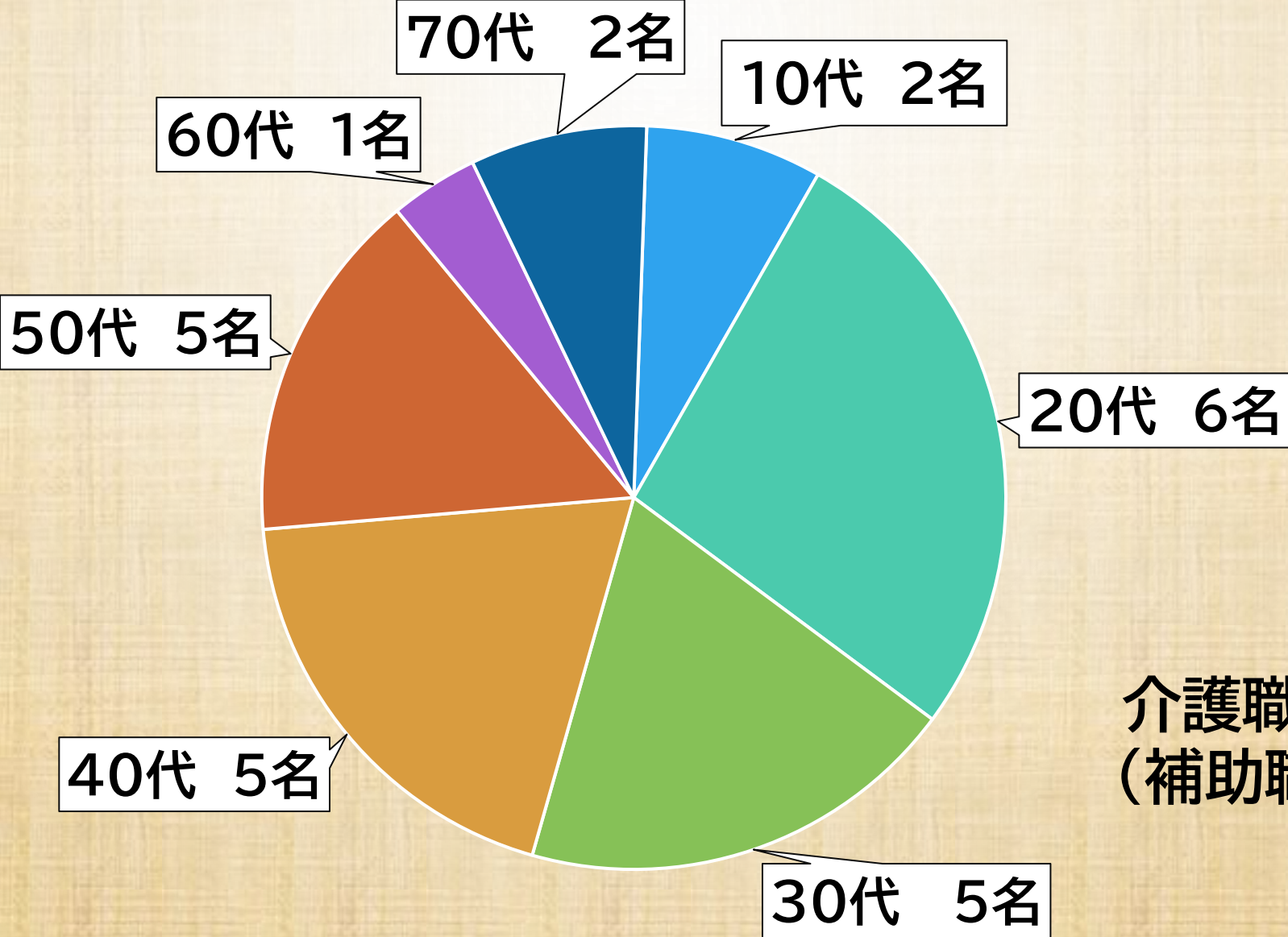


女性職員20名

介護職員**全26名**(補助職員5名含)



地域密着型特養介護職員年代別



介護職員**全26名**
(補助職員5名含)

地域密着型特養介護職員勤続年数別



全国：介護職員平均勤続年数

6.8年

(全産業 12.3年)

同じ職場10年以上全体

25.3%

介護職員の業務内容

- ①入居者の日常生活の援助・介助
- ②食事・入浴・排泄・機能訓練に関すること
- ③クラブ・レク活動計画及び実施
- ④入居者のケアプラン原案の作成・実施・記録・評価
- ⑤入居者の入所・退所に関すること
- ⑥ケース記録・日誌ほか、入居者の記録
- ⑦居室の整理整頓
- ⑧施設内の環境整備
- ⑨夜勤業務に関すること
- ⑩他職種間の連絡調整
- ⑪ご家族への広報
- ⑫実習生・ボランティアの対応
- ⑬入居者の所持品管理(私物)
- ⑭ユニット会議に関すること
- ⑮その他、それぞれの担当業務(各行事、居室担当、委員会活動)
- ⑯その他、上司が必要と判断したこと
- ⑰加算管理に関すること
- ⑱MAP・事業計画に関すること

補助職員の業務内容

- ①清掃・リネン・環境整備(消毒)に関すること
- ②洗濯・食器等の洗浄
- ③他職種のサポート
- ④その他、上司が必要と判断したこと

地域密着型特養職員に聞いてみた

介護職員対象「負担」アンケート実施

回答者数 22人

1. 介護の仕事は大変ですか？
2. 負担になっていることはありますか？
3. 体力的にきついのですか？
4. 精神的にきついのですか？
5. 処遇面で満足していますか？
6. 仕事は楽しいですか？

1. 介護の仕事は大変ですか？

はい(20) いいえ(2)

- (はい)
- ・体力、精神両方を使う、疲れる
 - ・利用者毎に介助方法が違う為難しい
 - ・人と人との関わり合いだから
 - ・入居者との関りは楽しいが体力的にきつい
 - ・法定の設定人員が少ない
 - ・人対人なので難しく思えることもある
 - ・何年経験しても毎日学ぶことが多い
 - ・日々変化していくことへの対応
 - ・常に気を張っておかなければならない
 - ・帰宅願望者への対応
 - ・入居者の命を預かっているという責任感
 - ・不穏対応時、責められると心にくる
 - ・介護度が高くなっている
 - ・いろいろな方が居るから対応がわからないことがある
 - ・勤務内で業務が終わるとは限らない
 - ・身体的、精神的負担がある
 - ・すべてにおいて入居者優先で考えなければならない
 - ・すぐ疲れる
 - ・休憩時間帯などほぼ一人で動かないといけないことがある
- (いいえ)
- ・日によるが互いにフォローできている



2. 負担になっていることはありますか？

はい(15) いいえ(6) わからない(1)

- (はい)
- ・腰を曲げることが多い
 - ・加算関係の記録が増えたこと
 - ・身体の硬い方、大きい方の介助
 - ・法定設定人員が少ない
 - ・夕食後に多忙(口腔ケア・排泄・臥床・間接業務)
 - ・新しい仕事に慣れず疲れること
 - ・男性入居者を抱えること
 - ・男性入居者の移乗が大変
 - ・上司からのプレッシャー
 - ・入居者の不穏時の対応
 - ・腰に負担がかかる
 - ・色々な方が居るので体力的、精神的に負担

(いいえ) 理由未記入



3. 体力的にきついですか？

はい(15) いいえ(7)

- (はい)
- ・人が少ない時
 - ・慣れていない部分が多く、身体の使い方で疲れる時がある
 - ・入居者の体重が重いから
 - ・男性入居者の移乗
 - ・抱えることが多い
 - ・人手が少ない時はとくに体力的に気を張ってしまう
 - ・腰痛になる
 - ・職員が少ない日だとゆっくり入居者と会話をする時間や落ち着いて記録する時間がない
 - ・介護度も上がり介助する時間が増えた
 - ・介護度の高い方が増え、自分の体力が追いつかない
 - ・一般浴槽への抱え入れ、リフト等の活用が出来ていない
- (いいえ)
- ・自分は、入居者を抱えたりなどしないので体力的に問題ない
 - ・現状、有給休暇など取れているから



4. 精神的にきついですか？

はい(15) いいえ(6) わからない(1)

(はい)

- ・認知症だとわかっていても心無い言動を言われたとき
- ・職員間の性格が合わない人も居る ・職員によって当たりが強い人が居る
- ・人間関係が難しく職員によって言い方がきつい時があり落ち込む
- ・入居者からの不満、職員間での人間関係 ・人が少ない時
- ・1人または2人の時間帯は気が張っている ・常に気を張っている
- ・ひやりや事故を起こさないように精神的にも張っている
- ・転倒、けが、傷などさせないように気を張っている ・失敗した時
- ・入居者、職員に対して心が折れそうな時がある ・余裕がない



(いいえ) ・入居者の状態にもよるが…

5. 処遇面で満足していますか？

はい(10) いいえ(10) どちらでも(2)

- (はい)
- ・今のままで良い
 - ・現状問題ない
 - ・各手当がきちんとしている
 - ・リフレッシュ休暇が導入された
 - ・就職支度金、紹介奨励金などができた
 - ・10年以上前に入職したが、その時に比べると手当など充実している
- (いいえ)
- ・休日手当が欲しい。家族や周りが休みなのに自分だけが仕事・・・×4
 - ・業務的に部署ごとに差があるのに手当が同じ
 - ・誕生日手当が欲しい
 - ・部署で業務量の違いがあると思うし平等ではない
 - ・リーダーを担っているが手当が少ない
 - ・どこかに嫁さんになってくれる人が居ると思うが、なかなか結婚に踏み出せない
- (どちらでも)
- ・わからない
 - ・良い方だとは思いますが…

6. 仕事を楽しんでいますか？

はい(14) いいえ(3) どちらでも(5)

- (はい)
- ・やりがいがある
 - ・入居者と行事が沢山できる
 - ・みんなと上手にやっている
 - ・入居者・職員の人柄が良い
 - ・きついことあるけど、仲の良い職員と励まし合える
 - ・職員同士話しやすい
 - ・話しやすい環境
 - ・入居者とより近い距離で接することができる
 - ・入居者やご家族、職員など色々な方と関わっていく中で人間性や仕事のスキルなどが身につき、成長に繋がっているのが目に見えてわかる
 - ・職場に行きたくないと思わないから など

- (いいえ)
- ・すぐ疲れる
 - ・苦手な職員がいる
 - ・職場の雰囲気が悪い

- (どちらでも)
- ・楽しい時もきつい時もある
 - ・職員の人柄は良いがきつい時もある

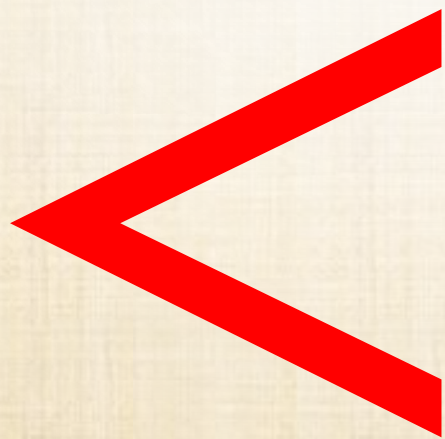


大変
負担



体力的に・・・

精神的に・・・



楽しい



手当・金銭的待遇

- 諸手当 扶養、通勤、住居、時間外、盆正月、夜間勤務、準夜間勤務
資格、業務、被服費、処遇改善
- **リフレッシュ休暇手当 30,000円** + リフレッシュ休暇（連続3日間）
- 勤続表彰 10年 50,000円 20年 50,000円
- **就職支度金 100,000円**
- **人材紹介 → 定着奨励金 50,000円**
- 奨学金制度 （昭和学園高等学校）
- 定期昇給 1回/年 **年間賞与 2.5カ月分/4.2カ月分**
正規職員1 正規職員2
- **歓送迎会など 補助金**



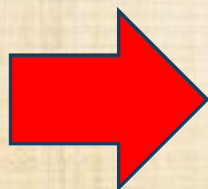
福利厚生



色々、大変な時に楽しんでスママセン 🤖

12:5

- 有給休暇取得
- **リフレッシュ休暇**（公休と別に連続3日間）



**公休 + 有給 + リフレッシュ休暇
= 長期休暇可能**

- 育児休暇 男性職員取得実績あり
- 退職金制度 退職金共済
- 職員旅行(積み立て + 補助金)

	8	9	10	11	12	13	14	15	16	17	18	19	20	21		
	金	土	日	月	火	水	木	金	土	日	月	火	水	木	金	土
屋	休	日	休	休	特	特	特	有	有	有	有	有	有	日	遅	休
日	休	遅	休	遅	日	日	遅	遅	休	遅	休	遅	日	日	遅	
	遅	休	遅	日	遅	遅	休	日	遅	日	遅	休	遅	日		



その他の特徴



- 希望休制限なし
- 子育てに理解がある 子どもの熱などで急な休み、早退ができる環境、雰囲気
- 勤務の相談が充実 夜勤回数や遅番など
- 比較的定時に帰れる
- 法定研修WEB化 職場・スマホ・自宅PCいつでも視聴可能 → 夜の研修がない
- 資格取得しやすい
- 希望する研修に概ね行かせてくれる
- 就業規則はあるが厳しすぎない
- 職員が明るく元気 など

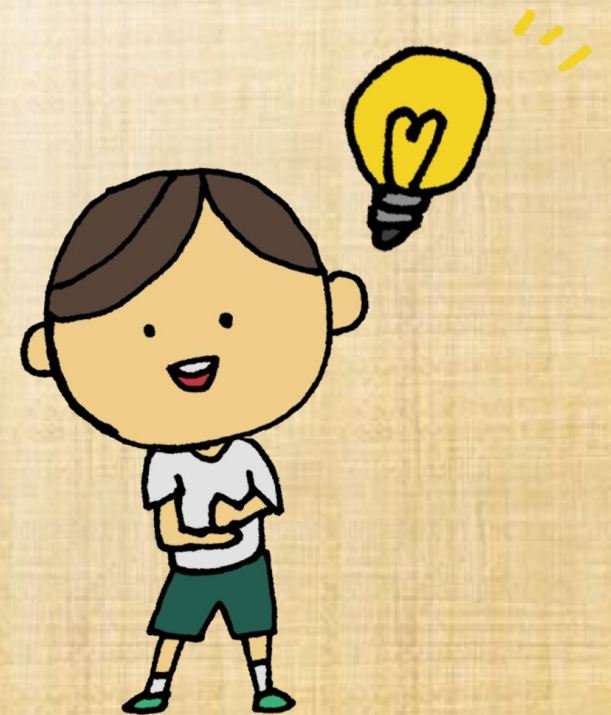
※全職員アンケートより一部抜粋

介護職員6月勤務表

職種	吸引	氏名	1	2	3	4	5	6	7	8	9	10	11	12	13	14	15	16	17	18	19	20	21	22	23	24	25	26	27	28	29	30	介護士
			土	日	月	火	水	木	金	土	日	月	火	水	木	金	土	日	月	火	水	木	金	土	日	月	火	水	木	金	土	日	
部長		1	休	休	日	日	日	日	日	日	休	日	日	日	日	日	休	休	日	日	日	日	日	日	休	日	日	日	日	日	休	休	○
介護主任	○	2	夜	一	日	日	休	日	2	有	有	日	1	日	日	休	2	日	早	休	日	日	日	夜	夜	一	休	早	日	休	日	休	○
ユニツリーダー		3	2	1	早	休	2	1	休	夜	夜	一	休	日	有	早	1	2	日	休	早	早	2	2	休	休	早	夜	夜	一	2	有	○
介護	◎	4	有	2	1	日	有	早	休	2	休	1	早	2	1	夜	夜	一	休	早	2	2	休	1	日	2	1	休	休	夜	夜	一	○
介護		5	休	早	2	1	早	休	早	1	2	休	2	2	早	2	有	休	2	夜	夜	一	休	早	1	有	休	2	1	休	早	夜	○
介護		6	早	有	休	2	夜	一	休	早	1	2	夜	一	2	1	有	早	1	2	1	休	夜	一	2	休	2	1	早	早	休	早	○
介護		7	日	夜	一	早	日	2	日	有	早	早	休	早	有	日	早	夜	一	休	日	休	早	日	休	早	日	日	2	休	休	2	○
介護		8	有	日	休	休	日	日	日	休	日	日	休	日	日	日	日	休	日	日	日	日	休	日	日	日	日	休	日	日	休	日	○
介護		9	1	休	1	1	1	休	1	日	休	早	早	休	1	早	休	1	早	1	休	早	1	休	早	日	1	1	休	1	早	1	○
介護		10	c	有	c	c	休	休	c	c	c	休	c	c	c	休	c	c	有	c	休	c	c	休	c	c	c	休	c	c	休	○	
ユニツリーダー	◎	11	有	2	2	休	早	夜	夜	一	休	早	2	1	休	休	2	日	早	休	早	早	2	休	日	1	早	2	休	特	特	特	○
介護	◎	12	1	有	早	有	2	2	休	2	日	休	早	夜	夜	一	休	早	2	1	休	1	早	休	2	夜	夜	一	休	2	2	日	○
介護		13	2	夜	一	早	1	休	早	休	2	夜	一	休	有	早	日	2	有	早	2	夜	一	1	早	早	休	早	2	2	休	早	○
介護	◎	14	早	休	夜	夜	一	休	1	早	休	2	1	有	早	2	休	夜	夜	一	休	2	1	早	有	1	2	休	早	早	1	2	○
介護		15	休	早	1	2	有	早	2	休	早	1	休	早	2	有	早	1	休	2	1	日	休	2	1	2	1	休	休	夜	夜	一	○
介護		16	日	日	日	休	日	日	日	日	休	日	日	日	休	日	休	休	日	日	日	休	日	日	休	日	日	日	有	日	日	休	○
介護		17	d	休	d	d	休	休	d	d	休	d	d	休	休	d	d	休	d	d	休	休	d	d	休	d	d	休	休	d	d	休	○
職種	吸引		1	2	3	4	5	6	7	8	9	10	11	12	13	14	15	16	17	18	19	20	21	22	23	24	25	26	27	28	29	30	介護士
			土	日	月	火	水	木	金	土	日	月	火	水	木	金	土	日	月	火	水	木	金	土	日	月	火	水	木	金	土	日	
介護主任	○	18	/	休	日	夜	夜	一	休	早	日	休	日	日	休	日	日	休	有	有	日	日	日	2	日	日	夜	一	日	休	日	日	○
介護		19	休	早	早	休	休	早	早	休	休	夜	夜	一	休	1	2	1	夜	一	有	有	有	有	有	有	有	有	有	有	有	有	○
介護		20	早	休	夜	一	早	1	1	日	夜	一	休	休	早	早	日	休	有	夜	一	2	1	特	特	特	日	早	2	夜	一	日	○

現場の導入機器や工夫

- 記録 パソコン + 携帯端末
- 見守りカメラ導入 計7台
- 全ベッドにセンサー付きモルテンマット使用
※エアーマット使用者は含まない
- 超音波食器洗淨機導入 計2台
- 同一フロアでの会議実施
- ユニットフォロー体制
- 記録の簡素化
- 入浴協力体制
- 勤務時間の変更 など



私の達成計画(MAP) ➡ 自己啓発と行動目標の可視化

令和6年度 MAP		氏名				
自己点検項目		点数記載 3 (できた)				
		4月	5月	6月	7月	8月
1	法人理念、事業計画、行動計画を意識して管理、行動している	2	2	3		
2	利用者のケアプラン内容把握、実行している	2	2	3		
3	LIFE等の加算要件、支援計画内容を把握し実行している	2	2	3		
4	各LIFE等の加算の情報入力、実施記録ができています	2	2	2		
5	考えを具体的にし、周知・実行している	3	3	2		
6	新しい取り組みに対して積極的に取り組んでいる	3	3	3		
7	状況に応じて自発的に行動を取ることができている	3	3	3		
8	感情コントロールが出来、思いやり、おもてなしの心を持って対応している	3	3	3		
9	介護前後の声かけ、プライバシーの配慮ができています	3	3	3		
10	トイレ利用時、必要時のみの訪室ができています。	2	2	2		
11	モーニングルーティンが毎朝ご利用者にできています。	3	3	3		

自己点検



面談



目標設定



実行



	9月面談上司より	10月からの私	3月面談上司より	4月からの私
12 (担当) 居室の整理整頓、清潔を心掛けている				
13 否定的な表現は避け、肯定的な表現ができています	例 9月までの自己点検評価と全体行動の実績をもとに面談。基本的には被面談者から取り組みの達成度や自己評価を引き出したうえで10月からのアドバイスや具体的な調整事項を確認し合う	例 面談により調整が必要なことや取り組みたいことを記載	例 前回面談後の取り組み内容、3月までの自己点検評価と全体行動の実績をもとに面談。基本的には被面談者から取り組みの達成度や自己評価を引き出したうえで4月からのアドバイスや具体的な調整事項を確認し合う	例 面談により調整が必要なことや取り組みたいことを記載
14 プライベートも仕事も充実している				

※職種ごとに項目設定

新人教育プロジェクト

目的

新卒・中途採用、資格や経験の有無に左右されず、特養部門においてサービス提供の質を確保するにあたり、入職日より3か月の期間において一定の知識と技能を身に着ける為以下の内容で指導計画を行う

目標

- ・ 花月園の基本的業務を学び実践できる
- ・ ケア方法の統一を図る
- ・ 配属ユニットの業務習得後、他部署体験にて他部署の仕事を知り、
広い視野で業務に取り組むことができる
- ・ 指導者の指導力向上を図る



介護業務習得スケジュール

1号紙		介護業務習得スケジュール表		氏名()		教育係()	
目的：・花月園の基本的業務を学び実践できる。 ・ケアの統一、ケア方法の統一を図る。							
・配属ユニットの業務習得後、他部署体験にて他部署の仕事内容も知り、広い視野で業務に取り組む。 ・指導者の指導力向上も図る。							
1週間 日勤		1か月目		2か月目		3か月目	
習得する業務							
雰囲気慣れる		移動・移乗介助		個別介助		各勤務の業務内容を1人でできる	夜勤業務 (1人)
施設に慣れる		食事介助		特殊介助		※指導者付き	
入居者・職員を覚える		口腔ケア介助		隣のユニットへフォローに入る		申し送り、報告、発信(情報共有)	
入居者の状態		排泄介助				日誌の入力	
物品類の把握		体位変換				報告書の記入・提出	
記録簿・資料等の把握		記録の入力				急変時対応、略歴吸引	
洗濯業務		コミュニケーション		早番・日勤・遅1・遅2業務習得		夜勤業務に入る(指導者付き)	
		バイタル測定		※習得済み業務に○でチェック		行幸・レク	
目標							
出勤時申し送り等の確認ができる		申し送り内容の理解ができる		プライバシー配慮ができる		早番業務を1人でできる	
施設の雰囲気に慣れる		入居者に応じた移乗介助ができる		服を脱ぎ、着せられる		日勤業務を1人でできる	
ユニットの雰囲気に慣れる		張り付け、配膳ができる		着脱ができる		遅1業務を1人でできる	
施設構造を覚える		安全に水分補給介助ができる		安全な浴室・脱衣所の環境		遅2業務を1人でできる	
入居者の顔と名前を覚える		安全に食事介助ができる		(個別)電源、操作の方法がわかる		申し送りで伝える事ができる	
入居者の状態を把握する		摂取量の判断・入力ができる		(特設)電源、操作の方法がわかる		情報の報告・発信ができる	
職員の顔・名前・職種を覚える		内服の理解と介助ができる		安全な入浴介助ができる		他ユニット申し送りを理解する	
各物品類の把握、1階倉庫含む		適切な口腔ケアができる		緊急ができる		日誌の入力ができる	
記録の見方、入力方法の確認		パット類の特性、種類がわかる		浴室、脱衣所掃除ができる		記録簿のチェックができる	
勤務表の見方・勤務時間の把握		適切なトイレ誘導ができる		寝たままのシーツ交換・更衣		ひやりはットの記入ができる	
職務分掌表確認		安全にトイレ介助ができる		ができる		事故報告書の記入ができる	
掃除ができる		安全にベット上の排泄介助ができる		内線電話の対応ができる		ケアプラン関係	
シーツ交換ができる・整理・整頓		体位変換理解と介助ができる		外線電話の対応ができる		急変時の対応がわかる(日中)	
ができる		プライバシー配慮ができる		PHCの使い方がわかる		夜勤業務に入れる(指導者付き)	
洗濯物ができる		記録の入力ができる(LIFE加算含む)		(隣のユニット)		急変時の対応がわかる(夜間)	
ごみ捨て・リネン出しができる		正しい敬語ができる		入居者の顔と名前がわかる		略歴吸引	
各マニュアルの確認		家族様と丁寧な言葉遣いで対応		入居者の介助方法がわかる		行幸・レクの計画	
全体スケジュールの把握		バイタル測定ができる		業務内容がわかる		家族宛て手紙が書ける	
作業計画・行動計画の確認		メディパス研修が見れる				入居者対応、優先順位が分かる	
AED・ALSOKボタンの場所確認						※教育係が習得と判断したら○をする。	

基本、入職3カ月でフル勤務ができるようにスケジュールを立てている
 ※進捗状況を考慮して期間延長も可能

介護業務習得スケジュール表日々の振り返り (10日間)
 月次報告 (毎月)



他職員も進捗を確認できる

新人、教育係、上司の3者面談

R6.4月入職者3名に聞いてみた

雰囲気はどうですか？

- ・優しい雰囲気
- ・アットホームな感じ

楽しいですか？

- ・まだ、楽しいと感じられる余裕がないので早く業務を覚えたい
- ・行事も多くあり楽しい

優しいですか？

- ・優しく教えていただいた
- ・優しくしてくれる

教育体制はどうですか？

- ・しっかり計画が立てられていて、素晴らしい
- ・教育係が分からないところはないか確認してくれ、しっかり教えてくれる。
- 他の職員も困っていると教えてくれる

長く続けられそうですか？

- ・長く続けられるように頑張る
- ・今は楽しく仕事で来ているので大丈夫

まだ、課題抽出や改善点がありますが・・・

事業計画 3か年計画の初年度
レビュー(視直し)の年です。

3年後には、
もっと「働きやすい職場」になるように
取り組みます！



「選ばれる施設、選ばれる企業」へと成長

10TH

おかげさまで10周年!

花月園



社会福祉法人
平成会

花月園